

- Comptabilité 100
- Immobilisations 100
- Moyens de Paiement 100
- États Financiers 100
- Analyse Comptable
- États Comptables et Fiscaux 100



Avec États Comptables et Fiscaux, Sage propose aux services comptables des entreprises un outil simple, intuitif, performant et parfaitement intégré. Prolongement naturel de Comptabilité Sage Ligne 100, États Comptables et Fiscaux effectue le traitement complet des comptes annuels, l'établissement des liasses fiscales de tous régimes (impression définitive sur imprimante laser agréée DGI et génération au format EDI TDFC) et permet d'élaborer des plaquettes personnalisées.

#### ■ Une ergonomie sur mesure

L'utilisateur personnalise son espace de travail grâce à la barre d'icônes qu'il paramètre selon ses habitudes de travail. Il accède en un seul clic à ses traitements : organisée en différentes rubriques thématiques (ex: liasse, plaquette, paramètres comptables,...), cette barre d'icônes verticale lui permet de lancer directement les fonctions de son choix sans passer par les menus.

#### ■ Une efficacité accrue

De nombreux assistants sont mis à la disposition de l'utilisateur pour l'aider à créer un nouveau dossier, initialiser un nouvel exercice, paramétrer ses rubriques...

L'utilisateur passe aisément d'un feuillet à un autre puisqu'il les visualise constamment à l'écran, sous forme miniature.

#### ■ Une grande ouverture

Les données comptables et celles issues de la gestion des immobilisations sont récupérées indifféremment d'une base propriétaire ou SQL Server.

Les paramétrages standards sont copiés facilement d'une société à une autre par la fonction de fusion des données.

Un compte de la Comptabilité peut être interrogé et les écritures passées sur ce compte peuvent être visualisées.

Les formats d'import et d'export paramétrables permettent de s'adapter à n'importe quelle configuration du marché.

L'archivage des données sur un nombre d'exercices illimité donne la possibilité à l'utilisateur d'éditer à tout moment la liasse relative à n'importe quel exercice.

#### ■ Une réponse adaptée aux besoins spécifiques de chaque entreprise

La personnalisation des menus permet de simplifier, d'enrichir ou de réorganiser les menus pour accéder aux commandes les plus utilisées.

La personnalisation des écrans induit un grand confort d'utilisation puisqu'elle permet de répondre aux particularités de l'activité de l'entreprise.

Des informations libres permettent d'enrichir la base de données avec de nouvelles informations qui sont automatiquement calculées, et directement exploitables dans les états.

#### ■ Un produit intégré Ligne 100

États Comptables et Fiscaux est le prolongement de Comptabilité 100.

L'utilisateur retrouve aisément ses habitudes de travail et les automatismes qu'il apprécie déjà sur ses autres produits. Les fonctions et états sont accessibles par les mêmes barre d'icônes, raccourcis claviers, barre d'outils et barre de menus qui existent sur les autres produits de la gamme.

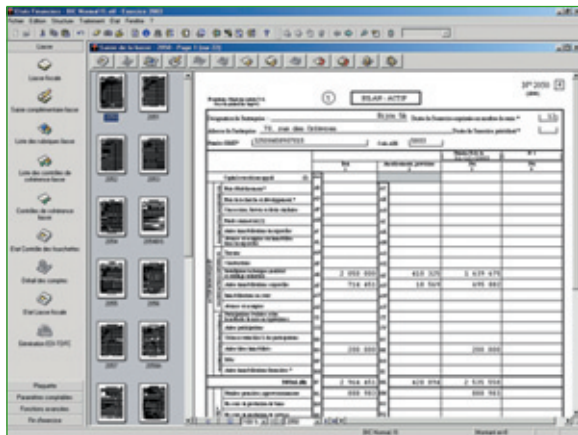
Les OD sont saisies de manière similaire entre États Comptables et Fiscaux et Comptabilité 100.

La création de dossier est facilitée dès qu'un fichier comptable 100 est associé : reprise des coordonnées de l'entreprise, définition de l'exercice, comptes généraux, codes journaux...

Les paramètres société sont centralisés : une seule mise à jour doit être réalisée pour tous les produits de la gamme.

La balance et les données liées aux immobilisations sont intégrées par lecture directe des logiciels de Comptabilité 100 et Immobilisations 100.

Les OD saisies dans le produit sont basculées automatiquement dans la Comptabilité Sage (fonction de Mise à jour comptable).



Saisie de la liasse fiscale (en WYSIWYG)

## Une prise en main facilitée

- Création d'un nouveau dossier par l'assistant de recopie d'un dossier modèle par régime ou directement d'un autre dossier.
- Création automatique des comptes généraux et codes journaux à l'intégration de la balance.
- Création de nouveaux exercices par un simple glissement des données d'un exercice à un autre.

## Une intégration des données automatisée

- Plus de 30 formats de balance des principaux logiciels de comptabilité du marché directement disponibles à l'importation.
- Intégration par lecture directe des logiciels de Comptabilité et d'Immobilisations 100, de la balance et des données liées aux immobilisations.
- Bascule automatique des OD saisies dans le produit dans Comptabilité Sage Ligne 100.
- Paramétrage possible de nouveaux formats.

## Une gestion souple et un accès rapide aux rubriques

- Livraison d'une base de référence Sage (rubriques liasse et rubriques plaquette), avec possibilité, à tout moment, de revenir au paramétrage standard.
- Regroupement des rubriques par catégorie avec un statut identifiable par des icônes spécifiques.
- Codification EDI des rubriques (correspondance directe avec les codes de la liasse papier : numéro du feuillet et numéro de la cellule).
- Assistant de paramétrage des rubriques avec insertion automatique des formules de calcul
- Test en temps réel du résultat calculé de la formule.
- Typage des rubriques en texte, données, valeurs ou tableaux pour les saisies complémentaires.
- Vérification immédiate de la cohérence des saisies.

## Une administration exhaustive de la liasse fiscale

- Liasse fiscale des régimes BIC réel normal, réel simplifié, liasse groupe, BNC, BA, et SCI.
- Formulaire 2067 de relevé des frais généraux.

- Saisie directe de la balance, ainsi que des liasses complètes N et N-1.
- Récupération automatique des données et des saisies manuelles d'un exercice à un autre.
- Rapidité d'accès aux feuillets de la liasse : visualisation des feuillets en miniature, sélection dans une liste déroulante, navigation à partir des boutons début, fin, suivant, précédent, zoom pour agrandir ou réduire les données affichées.
- Saisie et modifications des données de la liasse à l'écran, sur la reproduction exacte des documents.
- Recalcul de la liasse en temps réel.
- 200 contrôles de cohérence
- Aide au paramétrage pour de nouveaux contrôles.
- Mise à jour fiscale transparente par Internet.
- Génération de la liasse à la norme EDI TDFC.
- Compatibilité de la solution avec Sage directDéclaration qui permet un envoi rapide et en toute sécurité des données à l'administration fiscale.

## Une plaquette dotée de nombreux états et entièrement personnalisable

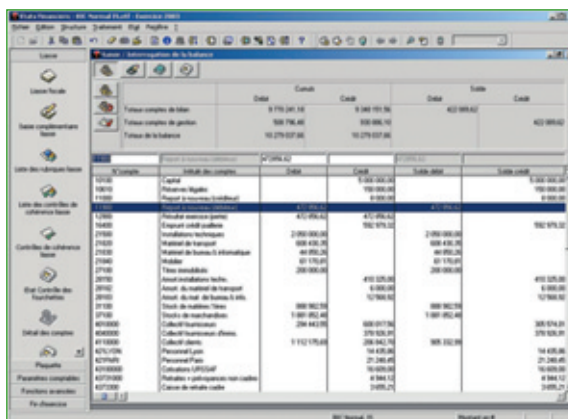
- Plus de 140 états livrés en standard et entièrement paramétrables : bilan, compte de résultat, détail des comptes, annexes, bilan synthétique, CAF, SIG, tableau de financement, ratios et états de gestion, comparatif sur 5 exercices, pages de garde et intercalaires, sommaire et pagination automatique, modèles de plaquettes.
- Générateur d'états pour créer de nouveaux états, personnaliser la présentation (polices, cadres, grises, couleur...) et insérer des images.

## Une exploitation poussée des situations intermédiaires

- Situations intermédiaires à la journée, au mois, au trimestre et au semestre.
- Comparatifs jusqu'à 4 périodes pour chaque situation.
- Récupération automatique des éléments de comparaison.

## Une sécurité pointue

- Protection par code d'accès et mot de passe.



Saisie des OD et interrogation de la balance.

### Configuration minimum conseillée

- **Matériel**  
Pentium III 500 Mhz, 128 Mo de RAM
- **Monoposte et postes clients**  
Windows 98, Windows NT Workstation 4.00, Windows 2000, Windows XP
- **Réseau (poste serveur)**  
Windows NT Server 4.00, Windows 2000, Windows 2003, Novell
- **Imprimante compatible windows**

### Compatible Sage directDéclaration

Sage directDéclaration est un service complémentaire, permettant de dématérialiser les données fiscales et comptables (TDFC) directement à partir du logiciel des États Comptables et Fiscaux :

- Suppression de l'envoi papier.
- Planification du calendrier des déclarations.
- Supervision de l'envoi, par des messages de préavis et d'alerte en cas de retard ou d'oubli, jusqu'à la réception par son destinataire.
- Consultation du détail de l'historique des échanges effectués.