



# B.M.P. NEWS

**Lettre n° 92**

**mai 2009**

## Décisionnel

Lignes 30

Ligne 100

Ligne 1000

Paie / RH

### Infos sociales :

- Minimum garanti : 3,31€
- Smic taux horaire : 8,71€
- Cotisations AGS : 0,20% au 01/04/2009
- Plafond Sécurité Sociale au 01/01/2009 : 2859€
- GMP :
- Valeur mensuelle : 305,42€
- Rétroactif au 01/01/2009
- Forfait APEC au 01/03/2009 : 12,35€ (Part employeur) et 8,23€ (Part salarié)

### ZOOM PARAMETRAGE :

- Sommes isolées cotisations retraite : Modification des bases de calcul TB/TC sur sommes isolées versées au départ des salariés

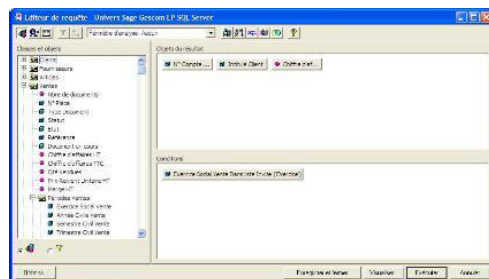


## LE DECISIONNEL A LA PORTEE DE TOUS

Permettant de croiser les données de gestion de l'entreprise pour concevoir des analyses pertinentes, la B.I. (business intelligence) est le terme utilisé pour regrouper les applications d'analyse décisionnelle.

Autrefois réservés aux grandes sociétés, les principaux éditeurs tels que Business Object, Cognos, etc... ont su s'adapter pour proposer des solutions orientées PME, tant en terme de budget que d'accessibilité de mise en œuvre et de suivi.

Pour sa part, Sage a choisi d'intégrer Business Object à ses applications sous le nom de pilotage, en proposant des licences limitées aux données gérées par l'application.



Les lignes 30, 100, Paie et 1000 proposent un outil décisionnel simple et performant.

Mais au delà du logiciel lui-même, Sage apporte un dictionnaire permettant à l'utilisateur final de travailler sur les données sans avoir à manipuler des noms de champs abscons. Par exemple, en ligne 100, l'utilisateur verra dans la liste des données disponibles "N° compte client" plutôt que CT\_NUM.

Outre les listes, cet outil permet de générer simplement des tableaux croisés, des graphiques, et des formulaires.

La prestation nécessaire à la mise en place et à la formation de ces outils est assez faible. La mise en œuvre d'états de base est simple. De plus, nous pourrons vous assister sous forme de prestations ponctuelles dans la réalisation d'états complexes. (soit sur site, soit à distance).

L'équipe BMP

Il peut aussi croiser des données Sage et des données Excel ou provenant d'autres bases de données.

Nous avons par exemple nous-même réalisé un certain nombre d'analyses qui associent des données de gestion commerciale (CA client), des données comptables (Encours client) et des données externes (volume d'appels Hotline client).

La ligne 1000 propose elle aussi depuis cette année une option pilotage qui va jusqu'à la conception de vignettes intégrables dans le portail Sage. En d'autres termes, on peut paramétrer l'écran d'accès des utilisateurs pour leur mettre à disposition les chiffres clés et avertisseurs dont ils ont besoin au quotidien.

